



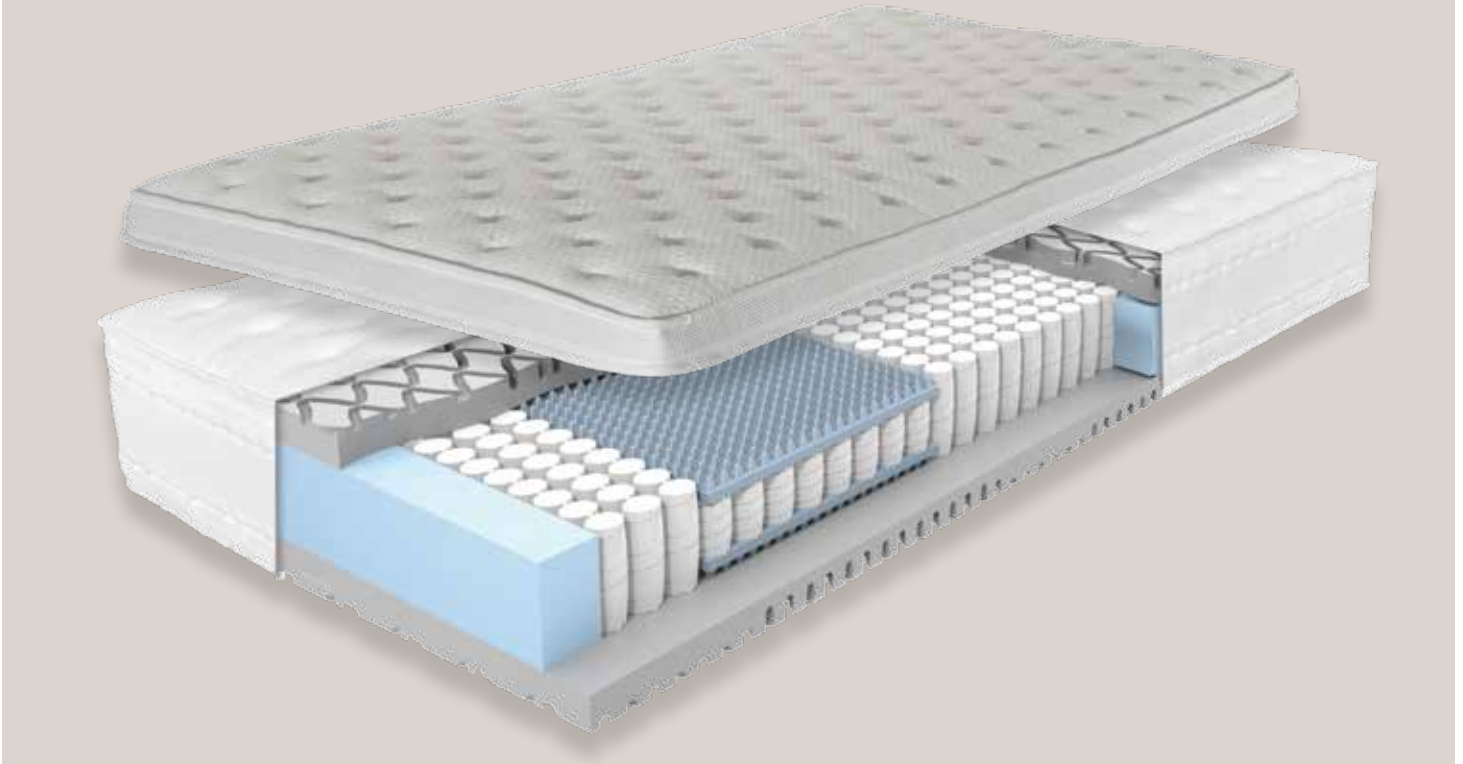
# dormabell Sprinx

Die neue Dimension des Schlafens

**Garantie und Pflegehinweise**



Die Marke für erholsamen Schlaf



Erleben Sie eine neue Dimension des Schlafens: Diese innovative Matratze vereint bestes Handwerk und Top-Design. Ihr punktelastischer 1.000er Taschenfederkern bringt ein fantastisches Liegegefühl. Auch die innovative airflex® Multizonen-Oberfläche aus Aquacell® Komfortschaum unterstützt Ihren Körper perfekt. So kann zum Beispiel Ihre Schulter optimal einsinken. Eine verstärkte Sitzkante sorgt für bequemes Zubettgehen und Aufstehen. Zwei atmungsaktive Klima-Griffbänder fördern den Luftaustausch – und erleichtern das Drehen und Wenden der dormabell Sprinx.

Übrigens: Der mit Klima-Vlies versteppte "Jersey"-Bezug wirkt hygienisch. Und die im Bezug "Drell" versteppte Schafschurwolle wirkt natürlich kühlend und gleicht Feuchtigkeit und Temperatur optimal aus. Setzen Sie Ihrer Matratze die Krone auf: Der Topper mit MDI-Schaumkern und innovativer airflex® Zonierung federt Ihren Körper weich ab – und ist dabei wunderbar kuschelig. Der atmungsaktive Bezug nimmt Feuchtigkeit auf und leitet sie ab. Und egal, wie viel Sie sich im Bett bewegen: Die beschichtete Unterseite verhindert ein Verrutschen auf der Matratze.

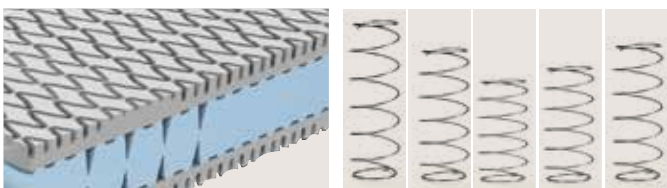
## Material-Information

Punktelastischer Taschenfederkern aus elektronisch vergütetem Stahl mit 8 Windungen sorgt für eine individuelle Körperprofil-Anpassung. Die Federn, einzeln gefasst in Taschen aus luftigem Vlies, sind elastisch fixiert und bringen das „selbstregulierende“ Liege-Gefühl.

Erstklassige airflex® Multizonen-Oberfläche aus hochelastischem, offenzelligem Aquacell® Komfortschaum RG 55 mit einzigartiger, effektiver Soft-Schulterzone.

Kernhöhe 22,5 cm, Gesamthöhe ca. 25,5 cm.

In soft, medium und fest je nach Komfortwunsch, Liegeempfinden und Körpergewicht lieferbar.



Alle dormabell Artikel werden vom eco-INSTITUT auf Humanverträglichkeit geprüft. Sicherheit für Sie.



## Bezugsstoff-Varianten

**Bezug Jersey:** 71,5 % Polyester, 28 % Viskose, 0,5 % Elasthan, versteppt mit 400 g/m<sup>2</sup> Polyester-Klimavlies (100 % Polyester), 2 umlaufende, hochwertige Klima-Griff-Bänder, Bezug abnehmbar durch Reißverschluss, waschbar 60 °C.

**Bezug Drell:** 65 % Viskose, 35 % Baumwolle, versteppt mit 500 g/m<sup>2</sup> Schafschurwolle (100 % Schafschurwolle), 2 umlaufende, hochwertige Klima-Griffbänder, Bezug abnehmbar durch Reißverschluss, reinigungsfähig.

Lieferbar in Standard- und Sondergrößen bis 160/220 cm.

## Topper dormabell Sprinx

### Material-Information

Innovativer MDI-Schaumkern RG 50 soft, airflex® Zonierung, Kernhöhe 5 cm, Gesamthöhe ca. 8,5 cm.

**Bezug:** 71,5 % Polyester, 28 % Viskose, 0,5 % Elasthan, versteppt mit 400 g/m<sup>2</sup> Polyester-Klimavlies (100 % Polyester), Klimaborder, Unterseite mit Antirutsch, Bezug abnehmbar durch Reißverschluss, waschbar 40 °C.

dormabell für Sie im Internet: [www.dormabell.de](http://www.dormabell.de)

## **Pflegehinweise für dormabell Matratzen**

- 1.** Matratzen bestehen aus besonders elastischen und anpassungsfähigen Materialien. Nach einer Einliegephase, die, abhängig von Ihren Schlafgewohnheiten und dem Körpergewicht, dauern kann, hat sich bei Ihrer Matratze ein eventuell zu Beginn wahrgenommener Eigengeruch verflüchtigt. In dieser Zeit haben sich die Materialien Ihrem Körper angepasst und genau dort nachgegeben, wo es notwendig ist. Deshalb können an diesen Stellen (z.B. im Hüftbereich) leichte Körpermulden entstehen. Dies ist kein Nachteil, sondern kennzeichnet die optimale Unterstützung zur Regeneration Ihres Körpers während des Schlafs.
- 2.** Die verwendeten Materialien bewirken neben ihren hervorragenden ergonomischen Eigenschaften auch ein angenehmes Schlafklima. Schlafzimmer sind bei unzureichender Belüftung besonders anfällig für Schimmel. Daher sollte nach dem Aufstehen und vor dem Schlafengehen ausreichend gelüftet werden. Lassen Sie Ihre Matratze auch tagsüber gut auslüften, damit die nachts aufgenommene Feuchtigkeit (im Durchschnitt 0,5 Liter) an die Raumluft abgegeben werden kann.  
Um den erforderlichen Luftwechsel zu erreichen, sollten Fenster für 5 bis 10 Minuten ganz geöffnet werden. Stoßlüften mit komplett geöffneten Fenstern sorgt schnell für den benötigten Luftaustausch. Optimal ist eine Raumtemperatur zwischen 16 °C und 18 °C bei einer relativen Luftfeuchtigkeit zwischen 40 % und 60 %.  
Unterstützen Sie die von unten ebenfalls wichtige Durchlüftung durch eine funktionsgerechte Unterfederung: dormabell Matratzen und Rahmen sind in jeder Beziehung perfekt aufeinander abgestimmt. Wichtig ist dabei auch, dass die Luftzirkulation nicht durch geschlossene Bettkästen unterbunden oder behindert wird.
- 3.** Drehen oder wenden Sie Ihre Matratze – abhängig vom Matratzentyp – regelmäßig bei jedem Bettwäschewechsel, spätestens nach 4-6 Wochen. Sie tragen so zur optimalen Regeneration und Schonung der Materialien bei und verlängern insgesamt die

Haltbarkeit. Außerdem dient dies ebenfalls der Vorbeugung von Schimmel- oder Stockfleckenbildung, die bei mangelnder Belüftung durch Wärme- und vor allem Feuchtigkeitsstau entstehen können.

Zur regelmäßigen Pflege der Matratze genügt es, diese mit einer weichen Bürste abzubürsten, um so Ablagerungen und Hautschuppen zu entfernen. Vermeiden Sie das Ausklopfen oder Absaugen, weil dadurch die Feinpolster unnötigen Belastungen ausgesetzt sind und es zu einer statischen Aufladung kommen kann – zu erkennen an austretenden Fasern.

- 4.** Sollte Ihre Matratze mit einem abnehmbaren Bezug ausgerüstet sein, beachten Sie bei der Säuberung bitte die angebrachten Pflegehinweise. Vor dem Reinigen oder Waschen müssen eventuell vorhandene Klebeetiketten entfernt werden. Bezüge mit der Kennzeichnung „reinigungsfähig“ dürfen nicht gewaschen werden und müssen einem besonderen Reinigungsverfahren unterzogen werden!  
Fragen Sie dazu bitte in Ihrem Fachgeschäft nach. Waschen Sie mit „waschbar“ gekennzeichnete Bezüge nur nach Anleitung und nur bis zu einer maximalen Breite von 100 cm, außerdem stets einzeln, um Fleckenbildung zu vermeiden (ab einer Breite von 120 cm empfiehlt sich die Benutzung einer leistungsfähigeren Industriewaschmaschine mit einem größeren Fassungsvermögen). Benutzen Sie nur Feinwaschmittel und beachten Sie, dass die gewaschenen Bezüge nicht im Trockner, sondern luftgetrocknet werden müssen. Übrigens: Elastische Stretchbezüge können beim Waschen geringfügig einlaufen, sie dehnen sich aber nach kurzer Zeit wieder auf das ursprüngliche Maß aus. Bei aller Pflege bedenken Sie: Auch die beste Matratze ermüdet irgendwann einmal und sollte deshalb – schon aus hygienischen Gründen – nach etwa 8-10 Jahren erneuert werden.

## Garantie für dormabell Matratzen

Für dormabell Matratzen geben wir eine zeitlich abgestufte Qualitätsgarantie auf die Dauerelastizität der Matratzenkerne ab dem Kaufdatum.

Voraussetzung dafür ist:

- Die dormabell Matratze wurde zusammen mit einem passenden dormabell Rahmen verwendet (ohne Verwendung eines dormabell Rahmens gilt die gesetzliche Gewährleistung von zwei Jahren)
- Die aufgeführten Pflegehinweise wurden beachtet

Im Garantiefall leisten wir nach unserer Wahl gleichwertigen Ersatz oder übernehmen die Reparatur des Produkts.

In den ersten vier Jahren gilt unsere Vollgarantie für die Dauerelastizität des Matratzenkernes, d.h. treten innerhalb dieses Zeitraums ab dem Kaufdatum Mängel auf, nehmen wir deren Beseitigung für Sie kostenfrei vor.

Ab dem fünften Jahr reduziert sich die Garantie auf 60 % des Kaufpreises. Ab dem sechsten bis zum zehnten Jahr reduziert sich die Garantie um jeweils weitere 10 % des Kaufpreises pro Jahr.

Unsere Garantie bezieht sich auf Material- und Herstellungsfehler, die die Nutzung der Matratze einschränken.

Ausgenommen von der Garantie sind Mängel, die durch unsachgemäßen Gebrauch oder natürliche Abnutzung entstanden sind. Dies gilt insbesondere für die Matratzenbezüge, Reißverschlüsse und Wendegriffe.

Sollten Sie Fragen haben, wenden Sie sich bitte an Ihren dormabell Fachhändler.