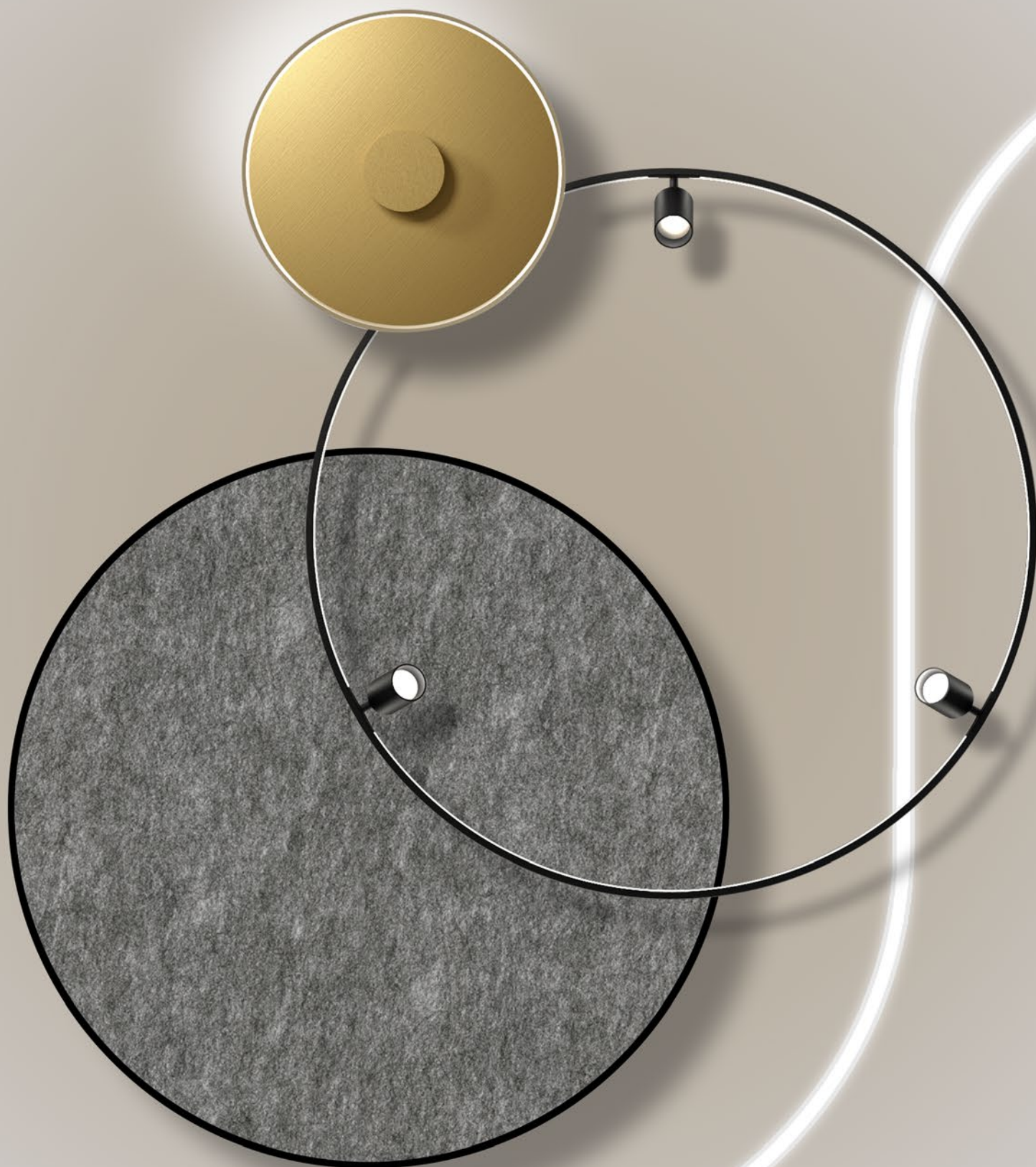


# La Forma della Luce



PANZERI




<b>VENEXIA</b>	<b>4</b>
<b>ARENA</b>	<b>16</b>
<b>ZERO ROUND ACOUSTIC</b>	<b>22</b>
<b>KIPS</b>	<b>26</b>
<b>MARK</b>	<b>30</b>
<b>BELLA VESTITA</b>	<b>36</b>
<b>BELLA</b>	<b>40</b>
<b>TUBINO</b>	<b>42</b>
<b>GINEVRA TUNABLE WHITE</b>	<b>48</b>
<b>SOHO LINE</b>	<b>50</b>
<b>BIRDCAGE</b>	<b>51</b>
<b>VAPOR ECHO</b>	<b>51</b>

Terra  
Parete  
Sospensione

Floor  
Wall  
Suspension

# VENEXIA

Matteo Thun 2020  
A tribute to Venice



I pali di fondamenta in legno, le “briccole”, guidano le barche attraverso la città, dirigendosi verso Murano, sinonimo di vetro soffiato Made in Italy. Ispirata dalle onde e dal movimento della Laguna, interpretando l’atmosfera unica veneziana, la collezione VENEXIA ha un design moderno pensato per illuminare gli spazi esterni (IP65) con luce calda, piena di riflessi e ricchezza.

Wooden foundation piles, the “briccole”, guide the boats through the city, heading for Murano – the synonym for hand-blown glass from Italy. Inspired by the waves and the movement of the Laguna and interpreting the unique Venetian atmosphere, the collection VENEXIA is a modern version to illuminate outdoor spaces (IP65) with warm light, full of reflections and richness.



VENEXIA



I tre modelli, sospensione, paletto e lampada da parete sono progettati combinando linee verticali e circolari. Gli apparecchi a forma di "fungo" di diverse dimensioni sono disponibili in grigio micaceo, legno verniciato con accessori in ottone satinato e corten.

The three models, a suspension, a floor and a wall lamp are designed combining vertical and circular styles. The mushroom-shaped lighting fixtures in different sizes come in micaceous grey, varnished wood with mat brass accessories and corten finishes.









VENEXIA





*“Dopo aver sviluppato due prodotti l’anno scorso con Panzeri (Tubino e Firefly in the Sky), VENEXIA completa la nostra visione di atemporalità e semplicità. VENEXIA offre un’illuminazione di alta qualità per esterni ed un’eccellente competenza tecnologica, le sue linee sono ridotte al massimo.”*

*“After having developed two light series with Panzeri last year (Tubino and Firefly in the Sky) VENEXIA completes our vision of timelessness and simplicity. VENEXIA provide luxuriant outdoor illumination and excellent technological competence, but its lines are reduced to the max.”*

Matteo Thun

VENEXIA





VENEXIA





Sospensione Suspension

# ARENA

Enzo Panzeri 2020







ARENA



Arena è una lampada a sospensione che interpreta attraverso il suo design il concetto di human centric lighting, perseguendo insieme gli obiettivi di elevato comfort visivo e flessibilità nella configurazione di scenari diversi. Arena risponde funzionalmente a queste esigenze grazie alla duplice tipologia di emissione che include sia spot orientabili sia una linea di luce diffusa, quest'ultima dotata di tecnologia DALI/ PUSH DIM di serie in tutte le dimensioni apparecchio disponibili.

Arena is a suspension lamp that recalls the concept of human centric lighting through its design, aiming both at the objectives of high visual comfort and flexibility in the configuration of different scenarios. Arena responds functionally to these needs thanks to the mixed light emission with adjustable spots and a linear diffused light, the latter equipped with DALI / PUSH DIM technology in all product sizes.

## ARENA



Il prodotto può essere installato sia con cavi di sospensione raggruppati a rosone sia con cavi fissati a soffitto con ganci in dotazione. Bianco, nero, titanio, bronzo e ottone satinato le finiture disponibili. Possibili colori custom su richiesta. Ideale per hall, zone living, retail e grandi spazi.

The product can be mounted with steel cables joined into the canopy or with steel cables fixed to the ceiling with provided hooks. White, black, titanium, bronze and mat brass finishes are available. Custom colors are available on request. Ideal for halls, living areas, retail and large spaces.



Pannello  
acustico

Acoustic  
panel

# ZERO ROUND ACOUSTIC

Enzo Panzeri 2020

Zero Round Acoustic nasce dalla ricerca di nuove soluzioni dedicate al benessere negli spazi di lavoro e nelle aree comuni nel mondo hospitality, integrate al progetto di illuminazione.

Zero Round Acoustic comes from the search for new solutions dedicated to well-being in working spaces and in the common areas in hospitality, integrated with the lighting project.





ZERO ROUND ACOUSTIC







Grazie alle sue generose superfici e all'innovativo materiale in PET con assorbimento acustico di Classe C, il pannello a sospensione riduce fino al 70% del suono riverberato (NRC 0.7) con classe di reazione al fuoco Classe 1 ISO 9705. Il pannello fonoassorbente è inserito nello stesso profilo in alluminio di Zero Round, prestandosi ad originali composizioni di elementi privi di sorgente luminosa (Zero Round Acoustic) e lampade a sospensione (Zero Round e Arena). Bianco, nero, titanio, bronzo e ottone satinato le finiture disponibili. Pannello fonoassorbente colore basalto, con possibilità di colori custom a richiesta.

Thanks to its big surfaces and the innovative PET material with Class C acoustic absorption, the suspension panel reduces up to 70% of the reverberated sound (NRC 0.7) with Class 1 fire reaction class ISO 9705. The sound-absorbing panel is inserted in the same aluminum profile as Zero Round, lending itself to original compositions of elements without light source (Zero Round Acoustic) and suspension lamps (Zero Round and Arena). White, black, titanium, bronze and satin brass available finishes. Basalt color sound-absorbing panel, custom colors are available on request.

Profilo incasso

Recessed profile

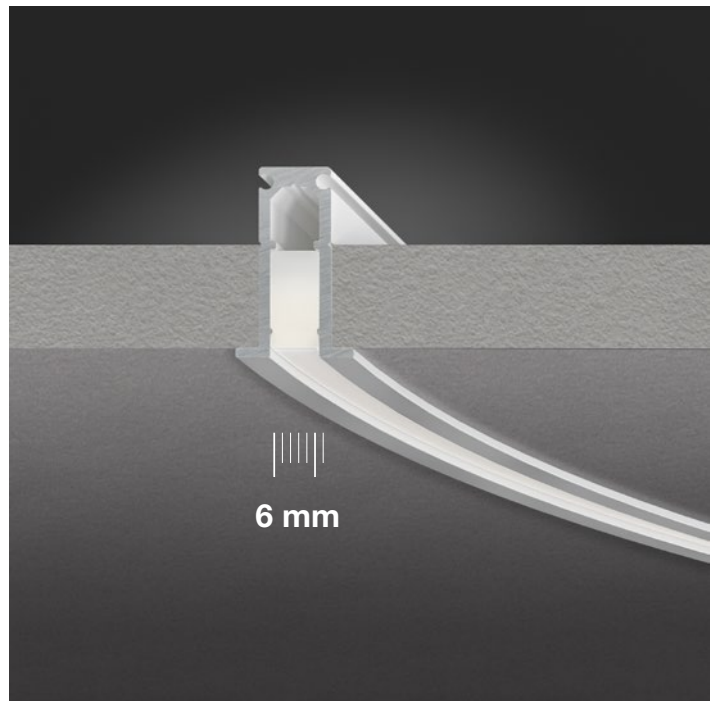
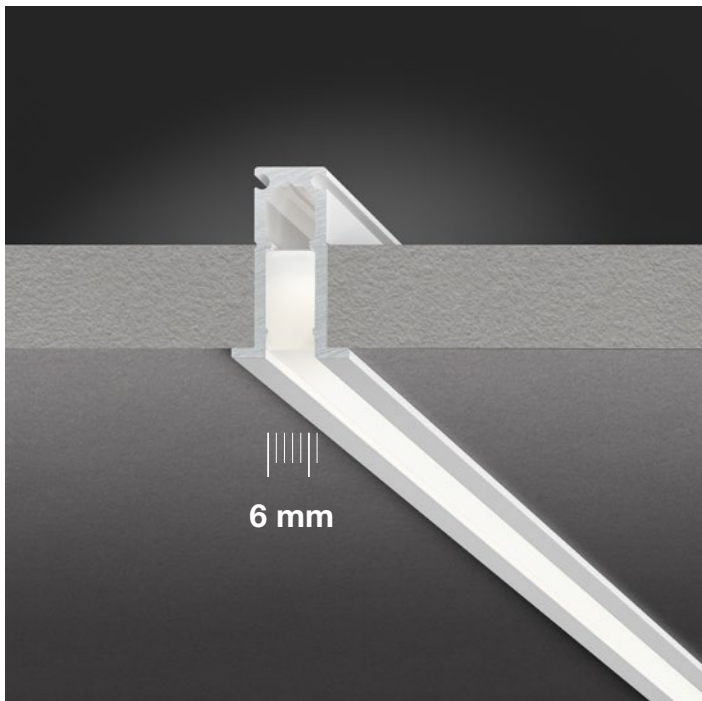
**KIPS**

Enzo Panzeri 2020









KIPS è un sottilissimo profilo in alluminio ad incasso in cui la strip LED in silicone bianco opale disegna una linea di luce di soli 6mm. Studiata per l'installazione su pannelli in cartongesso a soffitto o parete, la combinazione di moduli lineari e curvi consente originali configurazioni continue da integrare con creatività al progetto degli interni.

KIPS is a very thin recessed aluminum profile in which the opal white silicone LED strip draws a line of light of only 6mm. Designed for installation on ceiling or wall plasterboard panels, the combination of linear and curved modules allows original continuous configurations to be creatively integrated into the interior design.

Incasso

Recessed

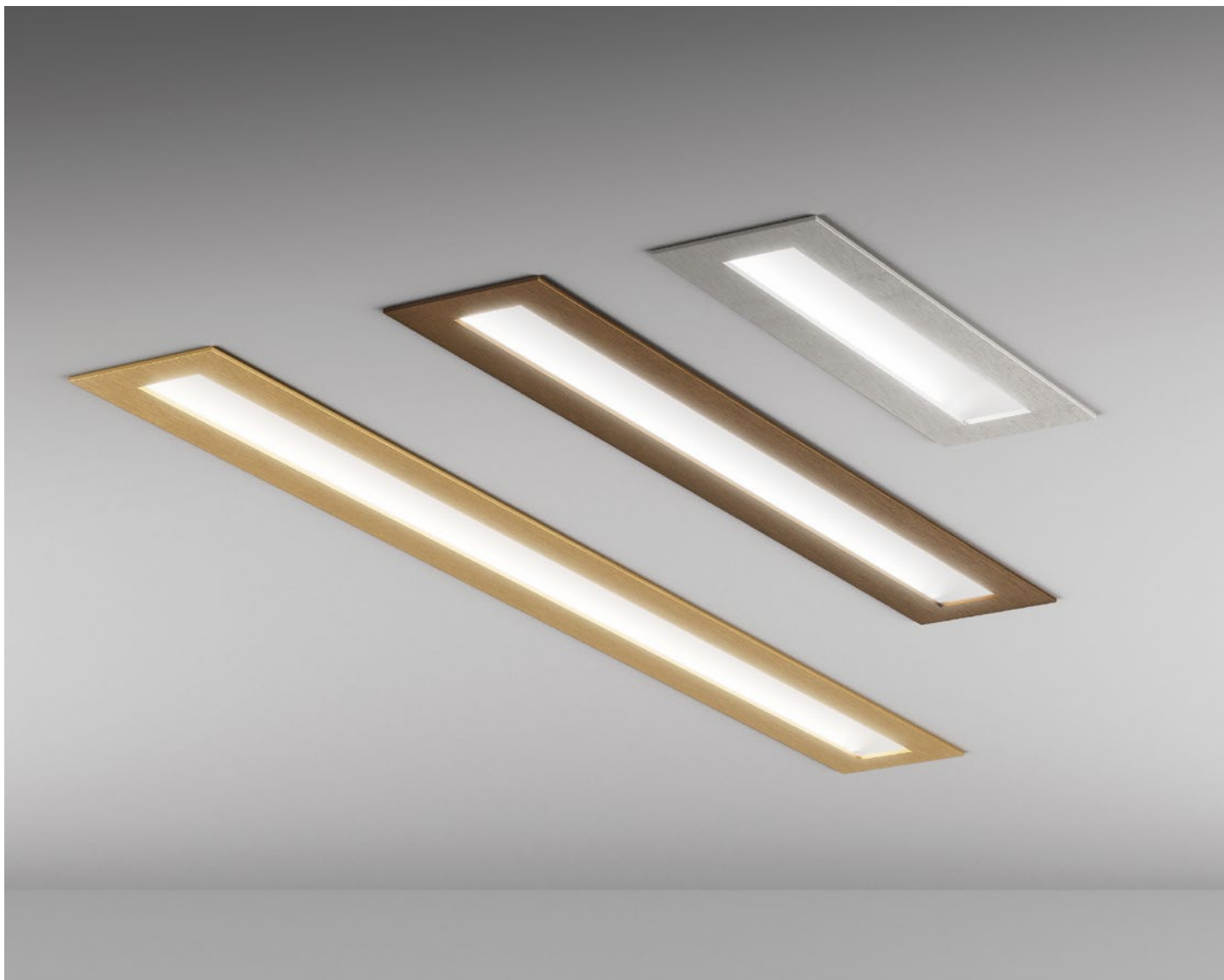
# MARK

Matteo Italia - Italia and Partners 2020





## MARK



Incasso rettangolare con emissione di luce indiretta disponibile in tre dimensioni, adatto anche ad un utilizzo come segnalibro. Mark lascia il segno negli ambienti che illumina, grazie alla preziosità delle finiture per esso disponibili che consentono ricercati abbinamenti con dettagli e colorazioni che caratterizzano gli interni.

Rectangular recessed luminaire with indirect light emission available in three sizes, also suitable for use as a steplight. Mark leaves its sign in the spaces it illuminates, thanks to the preciousness of the finishes available that allow refined combinations with details and colors that characterize the interiors.





MARK





Le dimensioni del prodotto sono minimali per consentirne l'installazione anche in presenza di profondità di incasso a soffitto e a parete ridotte. Cornice disponibile in finitura bianco, nero, titanio, bronzo e ottone satinato.

The dimensions of the product are minimal to allow installation even in the presence of reduced recessed ceiling and wall depths. White, black, titanium, bronze and mat brass finishes are available.

Paralume

Lampshade

# BELLA VESTITA

Matteo Thun 2020



Bella è la “dematerializzazione” del design, un disco di luce dal carattere contemporaneo che offre alte prestazioni in uno spazio minimo. Per accogliere Bella in ambienti che richiedono una luce morbida, Matteo Thun ha disegnato il suo vestito. L'elegante paralume in tessuto avorio “Bella Vestita” si aggancia a scatto in modo semplice alla testa di Bella donandole un look raffinato e delicato per tavoli di ristoranti e altri progetti di ospitalità.

Bella is the “dematerialisation” of design, a contemporary disc of light which offers high performance in a minimum space. To welcome Bella to environments that call for an indirect atmosphere and a soft light, Matteo Thun designed her dress. The elegant ivory fabric “Bella Vestita” has a simple snap-on installation through special fixing springs integrated into the lampshade, giving Bella a refined and gentle look for restaurant tables and other hospitality projects.



BELLA VESTITA





*“Perché vestire Bella? Il sottile paralume per questa lampada minimalista dona alla sua compattezza una nota delicata e crea un’atmosfera più romantica.”*

*“Why dress up Bella? The subtle lampshade for this minimalist lamp gives its compactness a delicate note and creates a more romantic atmosphere.”*

Matteo Thun

Parete            Wall  
Sospensione    Suspension  
Tavolo           Table

# BELLA

Enzo Panzeri 2019/2020

La versione parete di Bella è ora disponibile anche con base in appoggio completa di comando STEP DIM a 5 regolazioni di intensità luminosa.

La famiglia comprende anche le versioni tavolo e sospensione ad emissione diretta o indiretta, con o senza rosone.

A catalogo rosone circolari, rettangolari e a incasso per i modelli senza rosone, che permettono composizioni multiple.

The wall version of Bella is now also available with the base complete with STEP DIM control with 5 light intensity adjustments. The family also includes table and suspension with direct or indirect emission, with or without canopy.

Rounded, rectangular and recessed canopies are available in catalog for models without canopy, which allow multiple compositions.





Sospensione    Suspension  
Parete        Wall  
Terra         Floor  
Tavolo        Table

# TUBINO

Matteo Thun 2019/2020





## TUBINO



Un oggetto iconico, progettato il meno possibile, pensato per durare nel tempo. Tubino rientra nella categoria 'no design' nella maniera più bella possibile. La famiglia comprende le versioni tavolo, parete/soffitto (disponibile anche a incasso), terra e da oggi anche la versione sospensione, in alluminio tornito finitura bianco e nero satinato con driver ON/OFF e cavo trasparente. La versione tavolo è disponibile nella variante Tubino Plus con comando STEP DIM a 5 regolazioni dell'intensità luminosa in finitura champagne, bronzo o titanio con cavo di alimentazione tra la testa e la struttura in tessuto colorato.

An iconic object, designed as little as possible to last over time. Tubino is part of the 'no design' category in the most beautiful way possible. The family includes table, wall / ceiling (also available recessed), floor and now also the suspension version, in turned aluminum with a black and white finish with driver ON / OFF and transparent cable. The table version is available in the Tubino Plus variant with STEP DIM control with 5 light intensity adjustments in champagne, bronze or titanium finish with power cable between the head and the structure in colored fabric.



# TUBINO





Soffitto  
Sospensione

Ceiling  
Suspension

# GINEVRA

Christian Burtolf 2018/2020



2700K



3000K



3500K



# TUNABLE WHITE



Una lampada studiata per unire in sé la tecnica di un'emissione di luce controllata e l'estetica di un design ricercato. Ginevra offre un ventaglio di soluzioni che rispondono alla richiesta di una luce misurata e misurabile. La versione a sospensione combina emissione diretta e indiretta dimmerabili. La versione soffitto/parete è da oggi disponibile anche con tecnologia bianco dinamico che, mettendo sempre la persona e i suoi bisogni al centro dello spazio, consente di miscelare la temperatura colore da 2700K a 6500K creando atmosfere calde o ambienti di lavoro energici e concentrati con temperature fredde. Ginevra è disponibile con esterno nero satinato o bianco e interno finitura oro.

A lamp designed to combine the technology of a controlled light emission and the aesthetics of a sophisticated design. Ginevra offers a wide range of solutions that respond to the need for measured and measurable light. The suspension is provided with dimmable direct and indirect light. The wall / ceiling is now available also with dynamic white technology that considering the person and his needs at the center of the space, allows to mix color temperature from 2700K to 6500K creating warm atmospheres or energetic and concentrated work environments with cold temperatures. Mat black or white exterior and gold inside finishes are available.



4000K



4500K



5000K



5500K



6000K



6500K

## SOHO LINE



Molteplici soluzioni di illuminazione integrate in un unico binario a bassa tensione 48V. Da oggi il modulo lineare a luce diffusa Soho Line è disponibile per i binari a incasso, sospensione e soffitto/parete Soho In e Soho Out. L'emissione diffusa di Soho Line arricchisce le soluzioni di illuminazione già disponibili con proiettori orientabili Soho Spot Nano, Soho Spot Micro e Soho Spot Micro Low. Bianco e nero i colori disponibili.

Multiple lighting solutions integrated in a single 48V low voltage track. From now the Soho Line linear diffused light module is available for the Soho In and Soho Out recessed, suspension and ceiling / wall tracks. The Soho Line diffused emission enriches the lighting solutions already available with Soho Spot Nano adjustable projectors, Soho Spot Micro and Soho Spot Micro Low. Black and white colors available.

## BIRDCAGE

Luxxbox 2020

Birdcage progettata e realizzata da Luxxbox è un apparecchio di illuminazione fonoassorbente per l'illuminazione degli spazi di lavoro. Tecnologia DALI/PUSH DIM di serie e pannello acustico in PET da 6mm che riduce fino al 45% del suono riverberato (NRC 0.45) e con classe di reazione al fuoco Classe 1 ISO 9705. I pannelli acustici sono al 100% riciclabili e prodotti per il 65% da materiale riciclato. Disponibile nei colori azzurro, carbone, grigio chiaro, blu scuro e arancione. Prodotto importato da Luxxbox (Australia) con tempo minimo di consegna di 4 settimane.



Birdcage designed and manufactured by Luxxbox is a sound absorbing lighting fixture for offices. Direct light emission through LED module and standard DALI/PUSH DIM technology. Acoustic 6mm PET panel which reduces up to 45% of reverberated sound (NRC 0.45) with Group 1 ISO 9705 fire rating. Acoustic panels are 100% recyclable and 65% produced from recycled material. Light blue, charcoal, light grey, dark blue and orange color are available. Product imported from Luxxbox (Australia) in a minimum delivery time of 4 weeks.



## VAPORECHO

Luxxbox 2020

Vapor Echo progettata e realizzata da Luxxbox (Australia) è un apparecchio di illuminazione fonoassorbente per l'illuminazione degli spazi di lavoro. Tecnologia DALI/PUSH DIM di serie e pannello acustico in PET da 6mm che riduce fino al 45% del suono riverberato (NRC 0.45) e con classe di reazione al fuoco Classe 1 ISO 9705. I pannelli acustici sono al 100% riciclabili e prodotti per il 65% da materiale riciclato. Disponibile nei colori verde smeraldo, carbone, grigio chiaro, blu scuro e arancione. Prodotto importato da Luxxbox (Australia) con tempo minimo di consegna di 4 settimane.

Vapor Echo designed and manufactured by Luxxbox (Australia) is a sound absorbing lighting fixture for offices. Direct light emission through LED module and standard DALI/PUSH DIM technology. Acoustic 6mm PET panel which reduces up to 45% of reverberated sound (NRC 0.45) with Group 1 ISO 9705 fire rating. Acoustic panels are 100% recyclable and 65% produced from recycled material. Charcoal, dark blue, emerald green, light grey, and orange color are available. Product imported from Luxxbox (Australia) in a minimum delivery time of 4 weeks.



# PANZERI

PANZERI CARLO S.R.L.  
Via Padania, 8 - 20853  
Biancospino MB - Italy  
Sede Legale: Via Mameli, 11  
20851 Lissone MB - Italy  
T +39 039 2497483  
F +39 039 2497396  
panzeri@panzeri.it  
export@panzeri.it  
[www.panzeri.it](http://www.panzeri.it)

